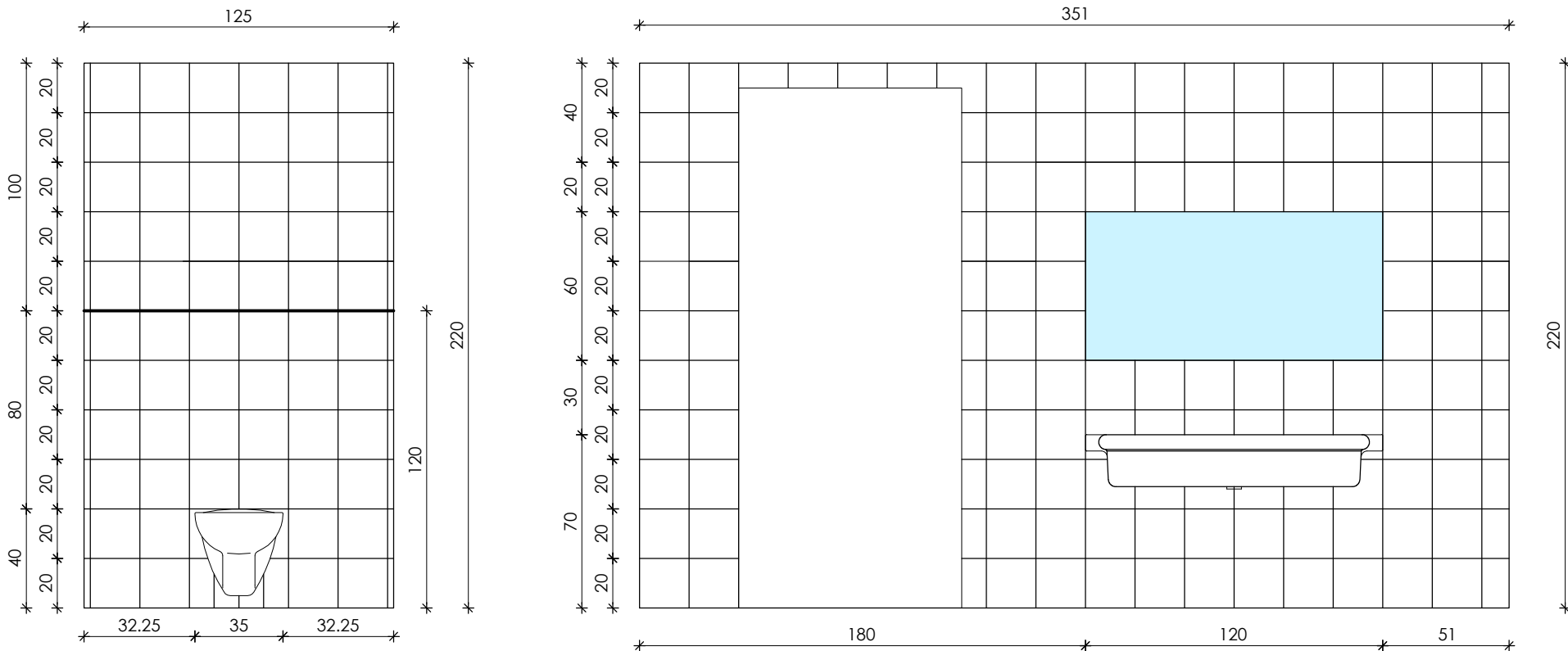
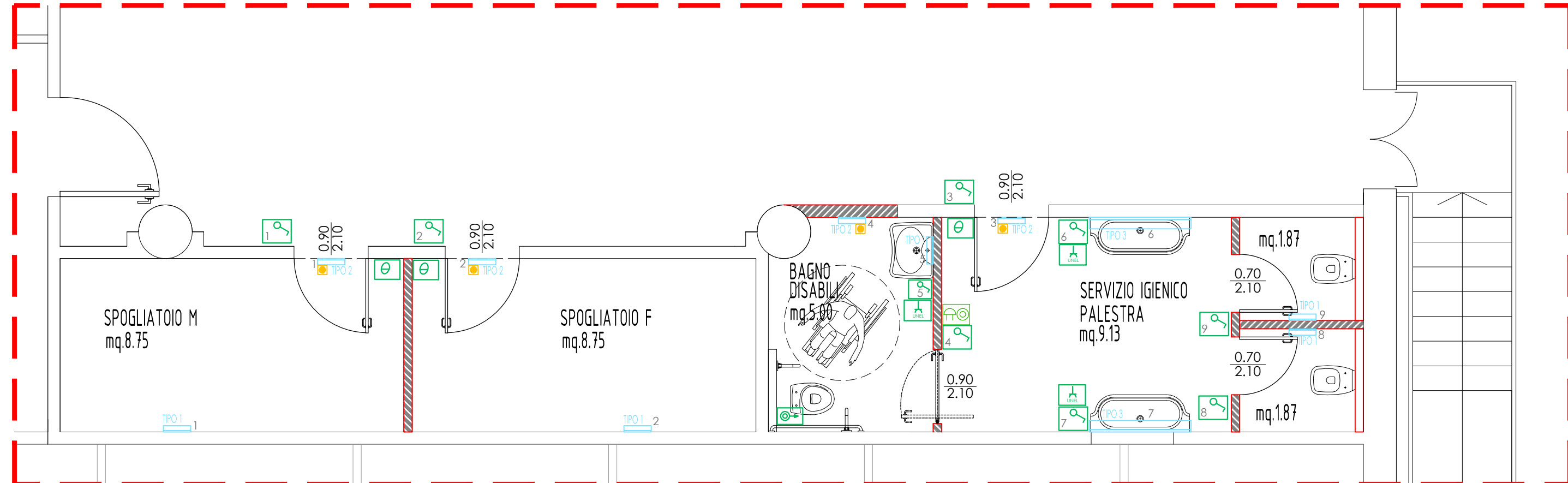


LEGENDA IMPIANTO ELETTRICO		
	SCATOLA DI DERIVAZIONE	N° 1
	PRESA 10/16A + SCHUKO (UNEL)	N° 3
	TERMOSTATO AMBIENTE	N° 1
	INTERRUTTORE SEMPLICE	N° 9
	PULSANTE DI CHIAMATA ALLARME BAGNI A TIRANTE	N° 1
	PUNTO SUONERIA ALLARME BAGNI	N° 1
	PUNTO LUCE	N° 7
	PUNTO LUCE EMERGENZA	N° 4

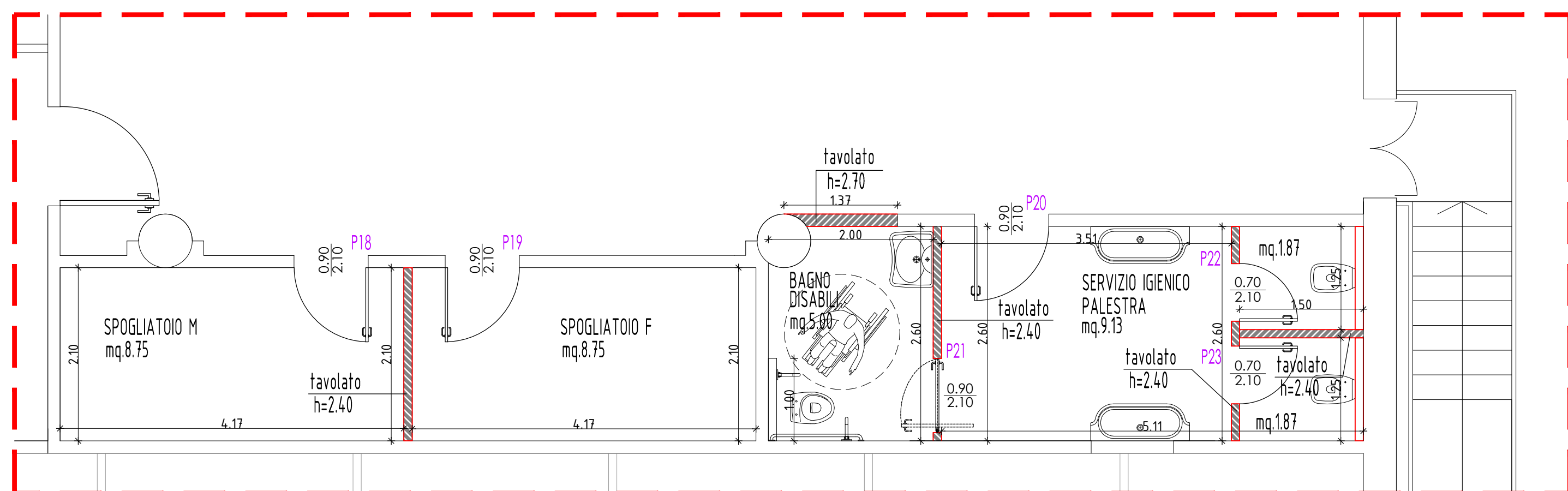


SERVIZIO IGIENICO PALESTRA - Schema rivestimento con specchi e lavabi bagno - Scala 1:25

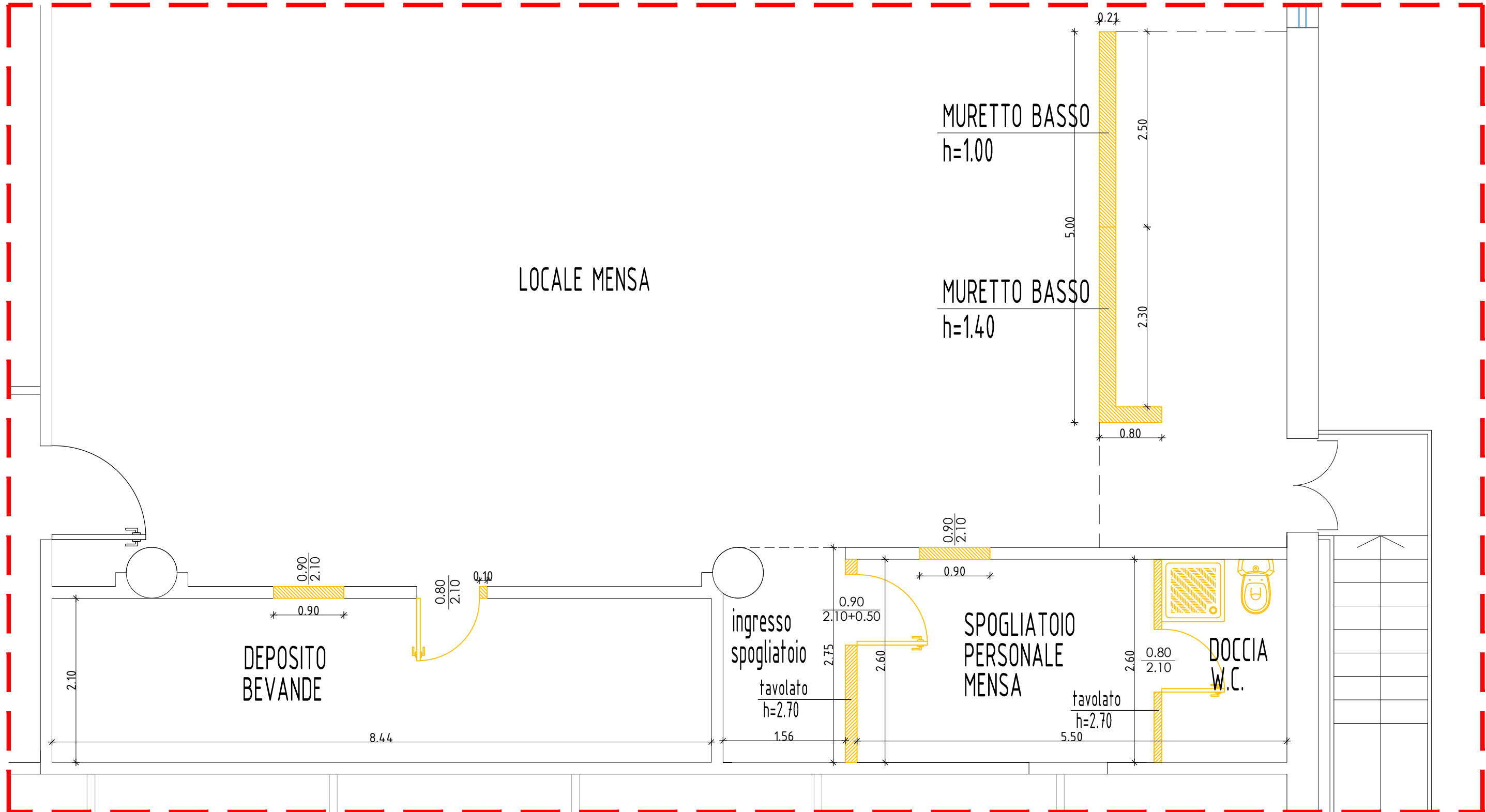
PROGETTO - IMPIANTO ELETTRICO



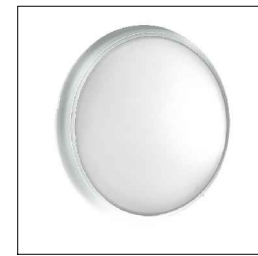
PROGETTO



DEMOLIZIONI



ABACO CORPI ILLUMINANTI



TIPO 2/a **N.3**
Potenza: 2x9W
Installazione: parete
Dimensione: Ø330 - 76 mm



TIPO 2/b (con emergenza) **N.2**
Potenza: 1x11W
Installazione: parete
Dimensione: Ø330 - 76 mm



TIPO 1 **N.2**
Potenza: 1x28/54W
Installazione: parete
Dimensione: 123x111x101 mm

Corpi illuminanti



Nova tonda flat 330
Apparecchio a platone con base e anello in policarbonato, diffusore in vetro acidato, riflettore in alluminio tipo L2-1040. Tipo lampada G23 - 2x9 W. Predispone ingresso tubo rigido 16/20 mm. Chiusura/apertura diffusore senza utensili. **Dimensioni (L x P) Ø330 mm x 76 mm**
Classe di isolamento I, grado di protezione IP44, resistenza all'urto IK06/1 Jxx3. Con reattore magnetico.

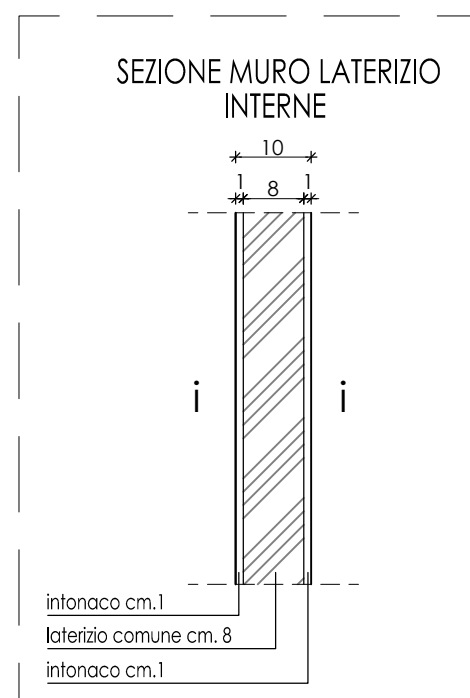


Nova tonda flat 330
Apparecchio a platone con base e anello in policarbonato, diffusore in vetro acidato, riflettore in alluminio tipo L2-1040. Tipo lampada G27 - 1x11 W. Predispone ingresso tubo rigido 16/20 mm. Chiusura/apertura diffusore senza utensili. Batteria al nichel/cadmio per alta temperatura. Autonomia minima 1h - indicatore di ricarica a led - batterie con morsetto irreversibile - tempo di ricarica 24h. **Dimensioni (L x P) Ø330 mm x 76 mm**
Classe di isolamento I, grado di protezione IP44, resistenza all'urto IK06/1 Jxx3. Con reattore elettronico. Rete più emergenza 1 ora

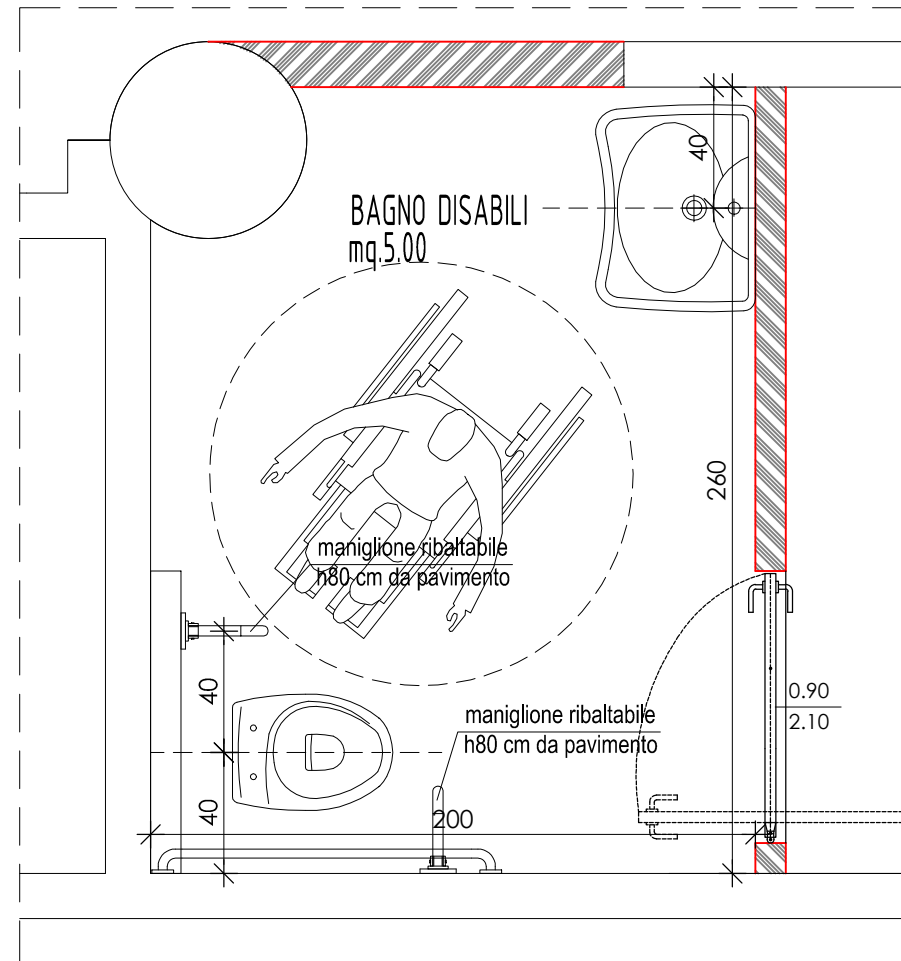


Montigo O 128/54 E
Apparecchio a platone per pareti e soffitti. Per 1 lampada fluorescente T5 28/54 W. Con diffusore in PMMA opalino, finemente strutturato. Anello sicuro del diffusore mediante chiusura a molla interne. Corpo apparecchio in lamiera di acciaio, verniciato a polvere bianca. Testate terminali in ABS antifuoco. Con canale integrato posteriormente per il passaggio di conduttori con presa a muro spostata longitudinalmente. Ingresso conduttori laterale eseguito nella testata terminale. **Dimensioni (L x P) 1234 mm x 111 mm, altezza apparecchio 101 mm.**
Classe di isolamento I, grado di protezione IP30, resistenza all'urto IK02/0,2 J, resistenza al calore 650 °C. Con reattore elettronico, con interruttore. Nel caso che si collegi l'apparecchio ad un cavo di alimentazione esente da alogeni quest'ultimo dovrà essere protetto con un tubo in materiale retrattile (TOC Ø36/1200). TRILUX Numero d'ordine 6048804

SEZIONI MURI - scala 1:10



SERVIZIO IGIENICO DISABILI - Scala 1:25



ABACO PORTE		
Porte in laminato plastico colorato e bordato con profilo in alluminio colorato completo di telaio e imbottito capitavalato colorato grigio RAL9006 Laminato plastico colorato a scelta della DL		
N. porta	Dimensioni	Tipologia porta
P22-P23	70x210	PORTA TIPO A: N°2 - porta ad un battente da cm 70x210
P18-P19-P20	90x210	PORTA TIPO C: N°3 - porta ad un battente da cm 90x210
P21	90x210 rototraslante	PORTA TIPO D: N°1 - porta rototraslante ad un battente da cm 90x210

ABACO BAGNI - PAVIMENTI E RIVESTIMENTI IN GREES PORCELLANATO			
SERVIZIO IGIENICO PALESTRA	dim. 20x20	Pavimentazione 9,13+(1.875x2)	mq.12,88
		Rivestimento h=2,20 12,20+5.50+5.50 23.20x2,20=	mq.51,04
BAGNO DISABILI	dim. 20x20	Pavimentazione	mq.5,20
		Rivestimento h=2,20 9,20x2,20=	mq.20,24

LEGENDA ELEMENTI SANITARI

SERVIZIO IGIENICO PALESTRA



SANITARIO **N°2**
Marca: DOLOMITE
Modello: KENIA
Dimensioni: 120x45x215
Descrizione: lavabo a consolle



RUBINETTERIA
Marca: TEOREMA
Modello: serie GOL+ modello 9A500
Descrizione: miscelatore lavabo parete cromato



SANITARIO **N°2**
Marca: DURAVIT
Modello: serie D-Code 54x33,3x40
Dimensioni: vano sospeso con forma rettangolare, angoli arrotondati e bordo largo, completo di sedile in termoplastico con cerniere in acciaio inox e cassetta getteri incassata



SANITARIO **N°1**
Marca: PONTE GIULIO
Modello: serie OLDER - 840CM502
Dimensioni: 880x250x225
Descrizione: lavabo ergonomico con paglia gomiti in porcellana

RUBINETTERIA
Marca: TEOREMA
Modello: serie GOL+ modello 84303
Descrizione: miscelatore lavabo cromato con leva clinica

SANITARIO **N°1**
Marca: PONTE GIULIO
Modello: serie OLDER
Dimensioni: 380x225x365
Descrizione: vano sospeso con apertura frontale e cassetta getteri incassata

COMUNE DI MISSAGLIA Provincia di Lecco

INTERVENTO DI MESSA IN SICUREZZA ED ADEGUAMENTO ALLA NORMATIVA ANTINCENDIO ED OPERE DI EFFICIENTAMENTO ENERGETICO DELLA STRUTTURA SCOLASTICA ADIBITA A SCUOLA PRIMARIA "TEODORO MONETA" SITA IN VIA GUGLIELMO BERETTA A MISSAGLIA

PROGETTO ESECUTIVO



"Forse non è lontano il giorno in cui tutti i popoli, dimenticando gli antichi rancori, si riuniranno sotto la bandiera della fraternità universale e, cessando ogni disputa, coltiveranno tra loro relazioni assolutamente pacifiche, quali il commercio e le attività industriali, stringendo solidi legami. Noi aspettiamo quel giorno..."
(tratto da "Peace and Law in the Italian Tradition", Nobel lecture, 25 agosto 1909)
Conferenza tenuta da Ernesto Teodoro Moneta all'Istituto Nobel di Oslo il 25 Agosto 1909

OGGETTO:

PROGETTO di DETTAGLIO:
INTERVENTO PALESTRA PIANO PRIMO

TAVOLA N°:

15

DATA:

AGOSTO 2019

SCALA:

1:50

PROGETTISTA:

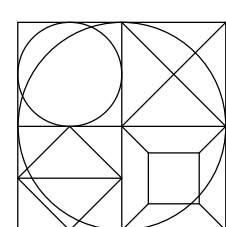
Ing. ATTILIO BALITRO
iscritto all'Ordine degli Ingegneri della Provincia di Sondrio al n° 274

TIMBRO:

PROGETTISTA:

Arch. ROBERTO RABBIOSI
iscritto all'Ordine degli Architetti della Provincia di Sondrio al n° 276

TIMBRO:



STUDIO TECNICO ASSOCIATO

Ingegneria - Architettura - Urbanistica

Dott. Ing. ATTILIO BALITRO - Dott. Arch. ROBERTO RABBIOSI

Via Fabiani N 45 23017 Morbegno (so) tel 0342/610035 - fax 0342/600833